



# VÄLKOMMEN TILL TEXTILMUSEET!

FÖRBEREDELSEHÄFTE





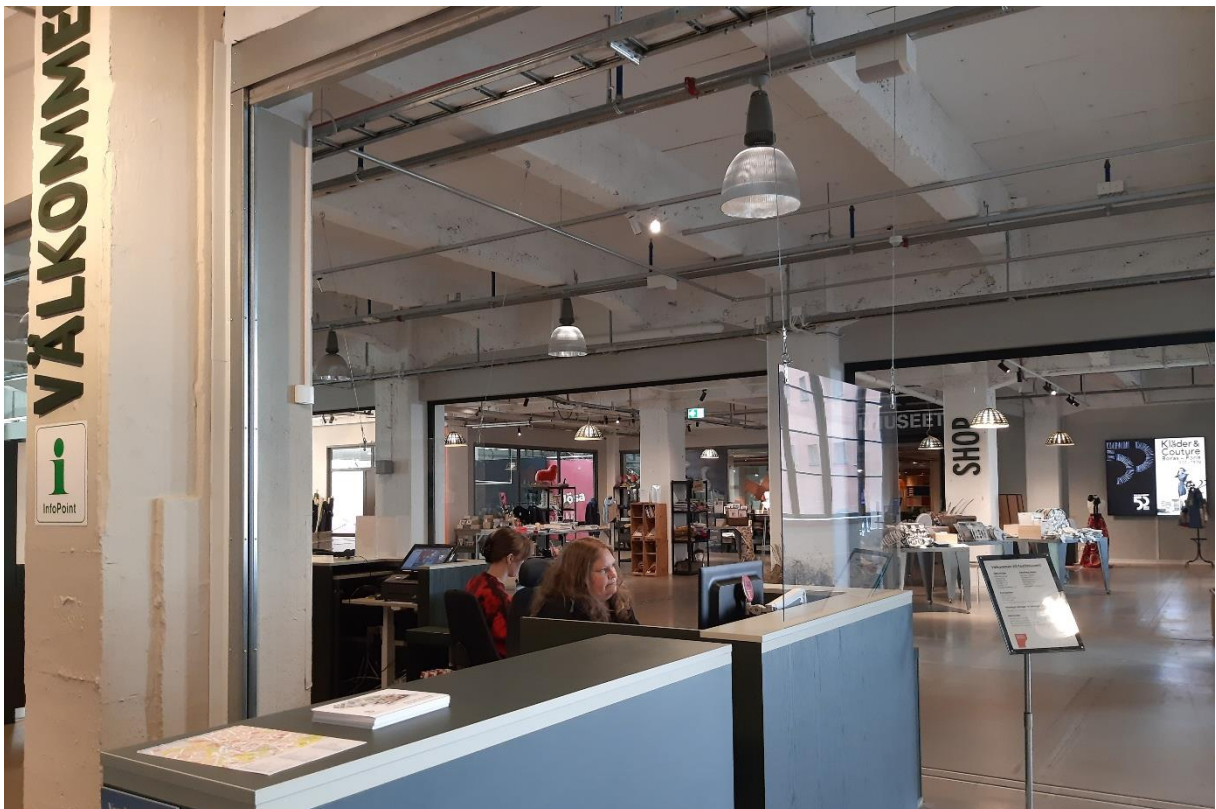
Textilmuseet ligger inne i ett stort hus som heter Textile fashion center. I huset finns också restaurang, café, olika företag och skola.

Gå in genom huvudentrén för att komma till Textilmuseet.





När du kommer in genom dörren ser det ut så här. Gå rakt fram till vänster så kommer du till Textilmuseet och platsen där du köper din biljett. Direkt till höger finns café. Längre in till höger finns en restaurang.





Behöver du tillgänglighetsparkering så finns det på baksidan av huset, vid Skarborgsvägen 3D. Infart mellan Navet och Textile Fashion Center. Här finns även extra bred entré med dörröppnare och ramp.





Så här ser det ut när du kommer in från entrén vid tillgänglighetsparkeringen. Rakt fram till höger finns kassan där du köper biljett till Textilmuseet.



Här köper du din biljett till museet. Du kan betala med kort eller Swish. Är du under 26 år eller student får du din biljett gratis i kassan.



Mitt emot kassan finns entrén till Textilmuseet, här finns också en museibutik där du kan köpa olika saker.





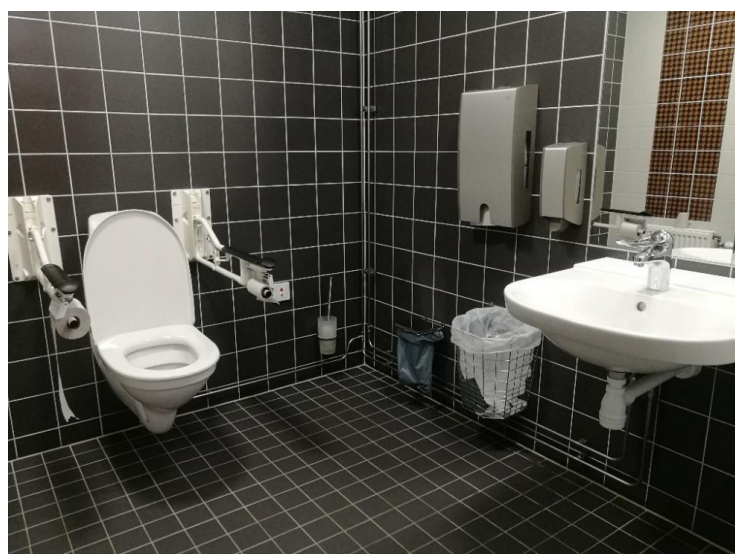
Här håller du fram din biljett  
så öppnas grindarna.



Så här ser det ut när du kommer in på museet.

Till vänster börjar museet med utställningen Omstart Mode.

Till höger finns fyra stycken toaletter. Längst in, innanför garderoben till höger finns en handikapptoalett, där finns också ett skötbord.



Så här ser handikapptoaletten ut. Det finns ingen elektrisk handtork. Du torkar dig med pappershanddukar. Du drar upp dörrhandtaget för att låsa.



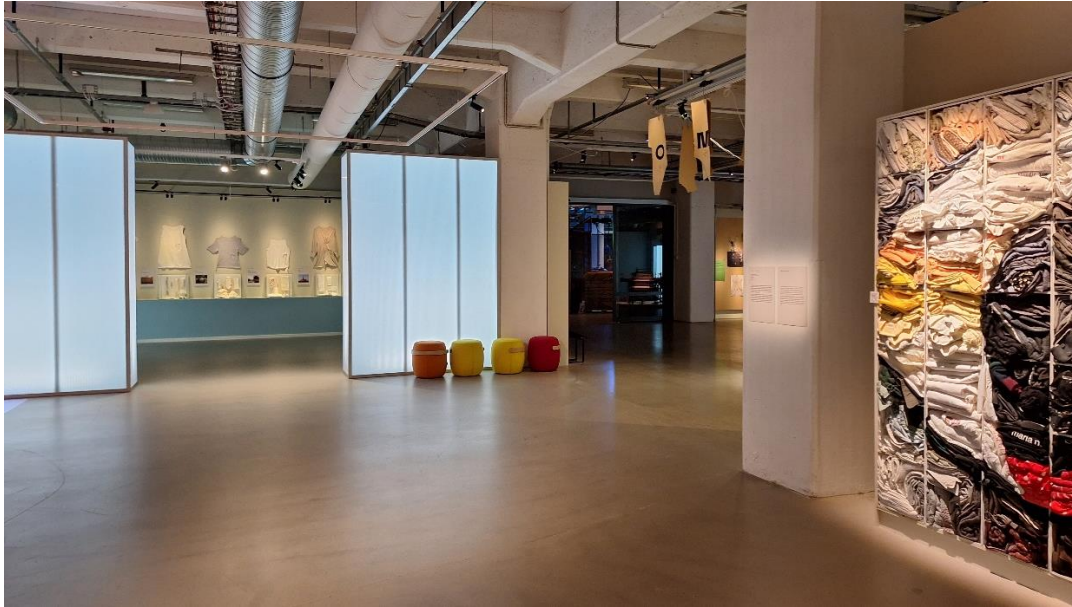


Bredvid toaletterna finns garderoben. Här kan du hänga din jacka. Det finns också skåp där du kan låsa in din jacka, väska eller andra värdesaker. Det kostar inget att använda skåpen, du låser dem med en nyckel.



Vid ingången till museet finns fällstolar, du kan låna med dig en stol i fall du vill sitta ner under ditt besök.

Behöver du låna en rullstol så finns det i garderoben.



När du kommer in i museet kommer du till utställningen Omstart Mode där ser det ut så här. Utställningen är stor så det finns flera olika delar att gå till.



Omstart Mode handlar om hur våra kläder påverkar miljön och hur vi kan tänka mer hållbart kring mode.



Från Omstart Mode kan du gå vidare till utställningen Kläder & Couture.



I Kläder & Couture kan du se dammode från 1900-talet.



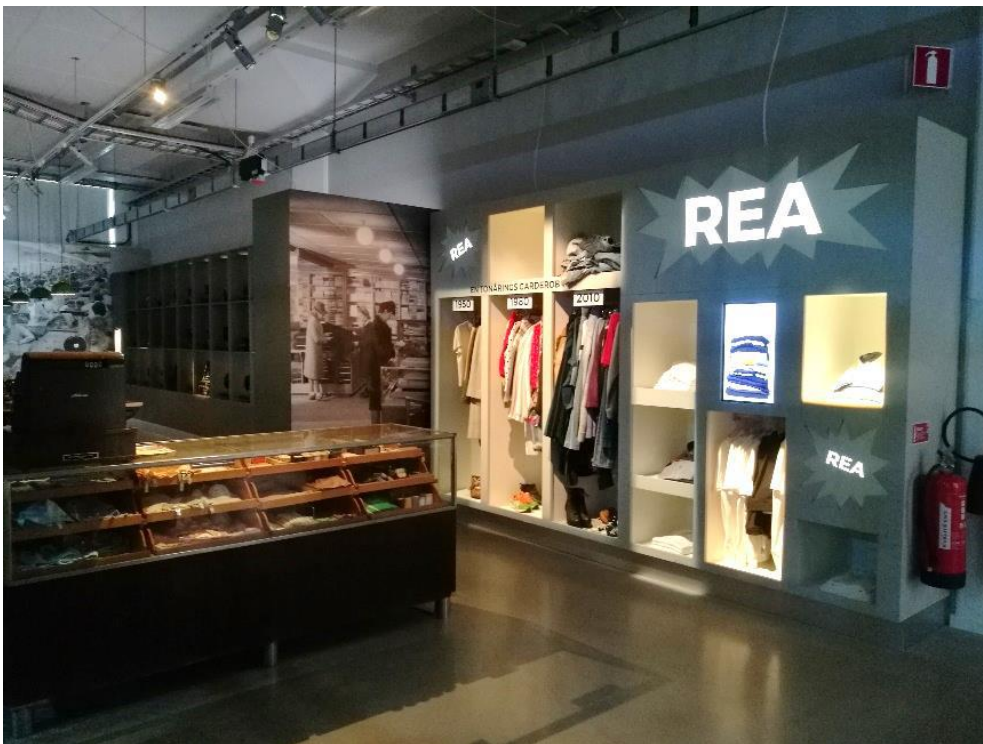
Från Omstart Mode kan du också gå vidare till utställningen Textil Kraft.



Textil Kraft handlar om textilindustrin. Förr i tiden tillverkades mycket kläder i Borås. Nu tillverkas nästan alla kläder i andra länder, till exempel i Asien.



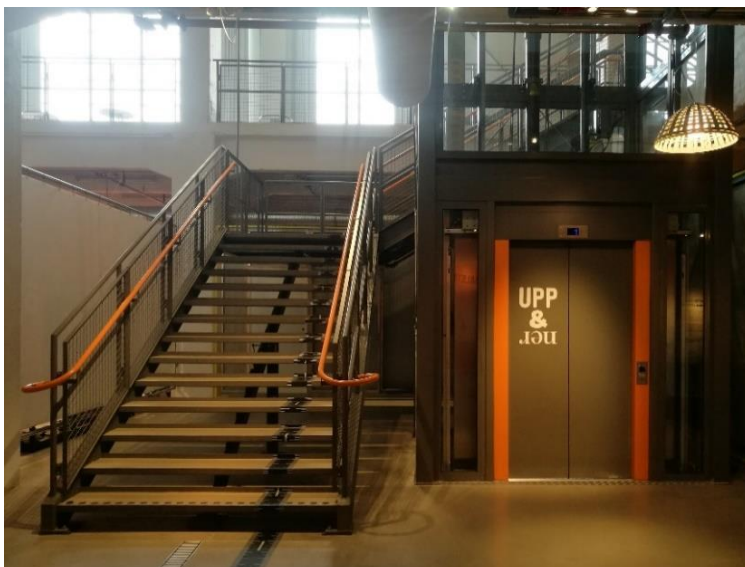
Här kan du se gamla maskiner. Ibland kan de som jobbar på museet köra igång maskinerna för att visa hur de fungerar. Då kan det bli lite bullrigt.



Här handlar det om hur mycket kläder människor köper. Utställningen ska se ut som en butik. Men du kan inte handla här.



I utställningen Textil Kraft finns ett litet hus av plåt. Det är en kopia av ett hem för textilarbetare i Bangladesh. Du får gärna gå in i huset.



På andra våningen finns det också saker att se och göra. Du kan ta hissen eller trappan upp. Båda finns till vänster om museets entré.



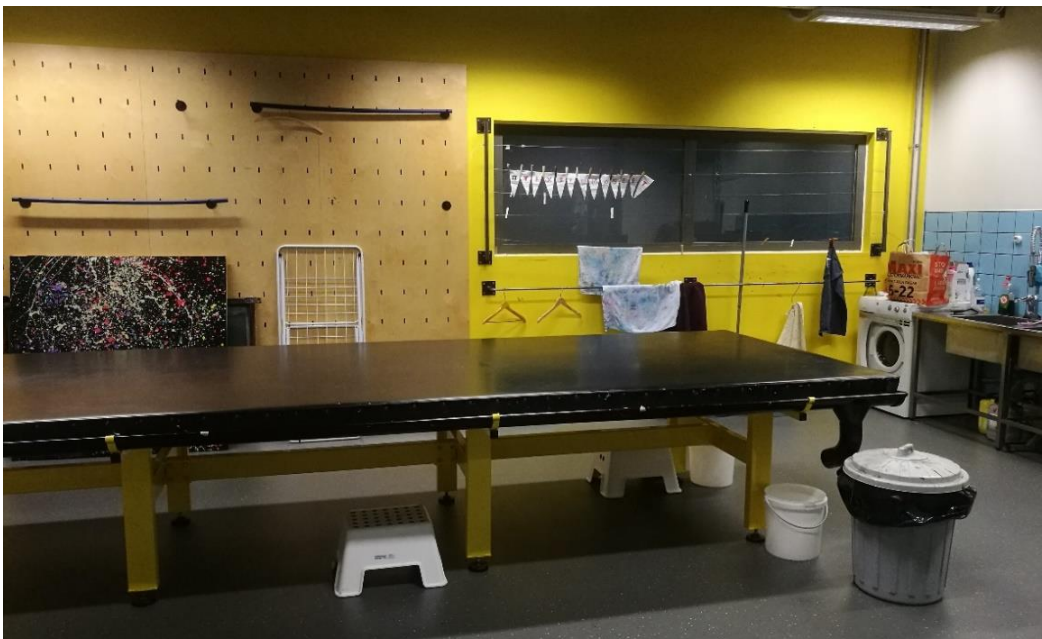
På övervåningen finns det stora öppna ytor. Det finns soffor och fåtöljer som du kan sitta i. Det här utrymmet förändras ganska ofta.



Här finns också tre toaletter, varav en är handikapptoalett med skötbord.

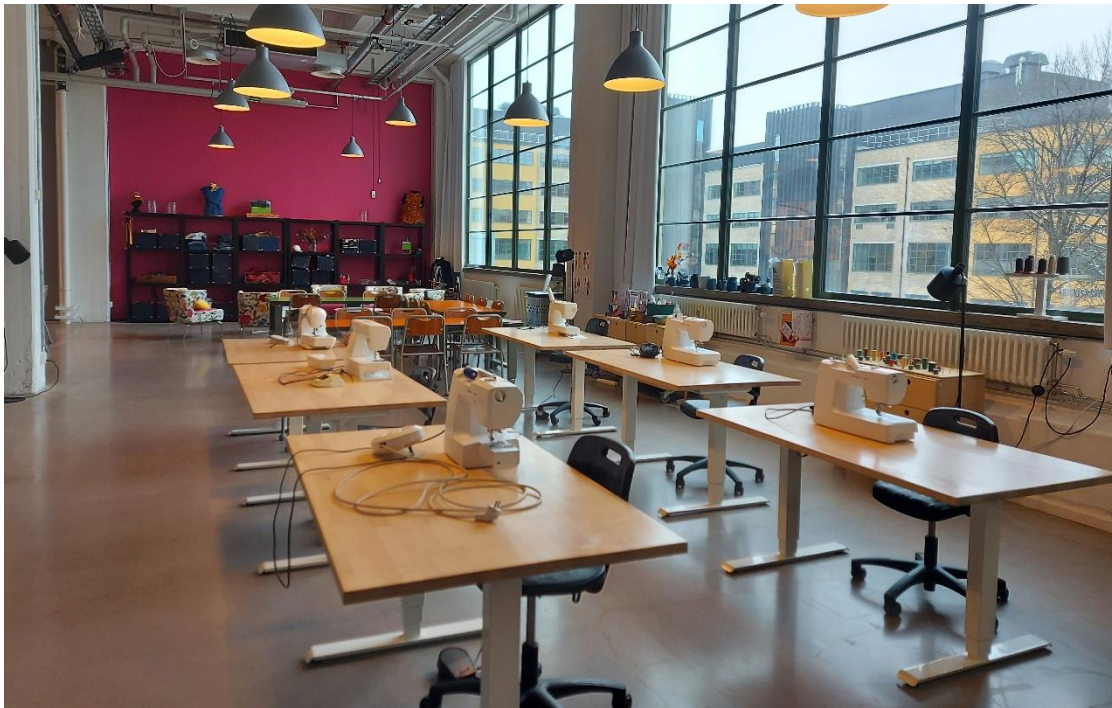


Här är provningsgarderoben, där du kan prova kläder från hela 1900-talet. Alla kläder som hänger på klädställningarna får du prova. I provningsgarderoben ändras det om ganska ofta. Så det är inte säkert att du känner igen dig varje gång du kommer hit.

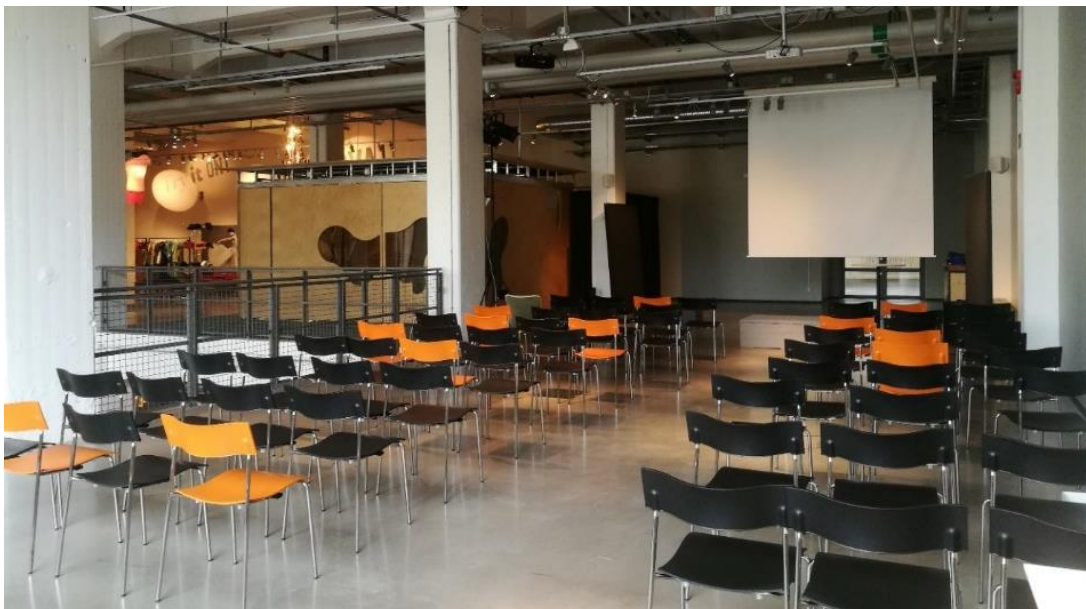


I det här rummet kan du trycka med färg på tyg. Det är oftast stängt, men ibland anordnar museet aktiviteter här.





Här kan du sy och pyssla. Du får använda allt material som ligger framme. Om du kan sy på symaskin finns det några här som du kan använda. Det du syr eller skapar får du ta med dig hem. Även här ändras det om ibland.



Resten av övervåningen är en stor och öppen yta. Den här ytan kan användas till utställningar, föreläsningar, event och mycket annat. Det ser olika ut här beroende på vad den används till.



Innanför de här dörrarna finns det rum för personalen. Besökare får inte gå in här.



De här stolarna kan stå på lite olika platser i museet, du får gärna sitta i dem och prova att snurra.



Här finns två rum för utställningar. Ett större och ett mindre. Båda är för tillfälliga utställningar, så utställningarna byts ut några gånger per år. Utställningarna här är ofta mörka. Medan vi bygger en ny utställning är rummen stängda för besökare.

